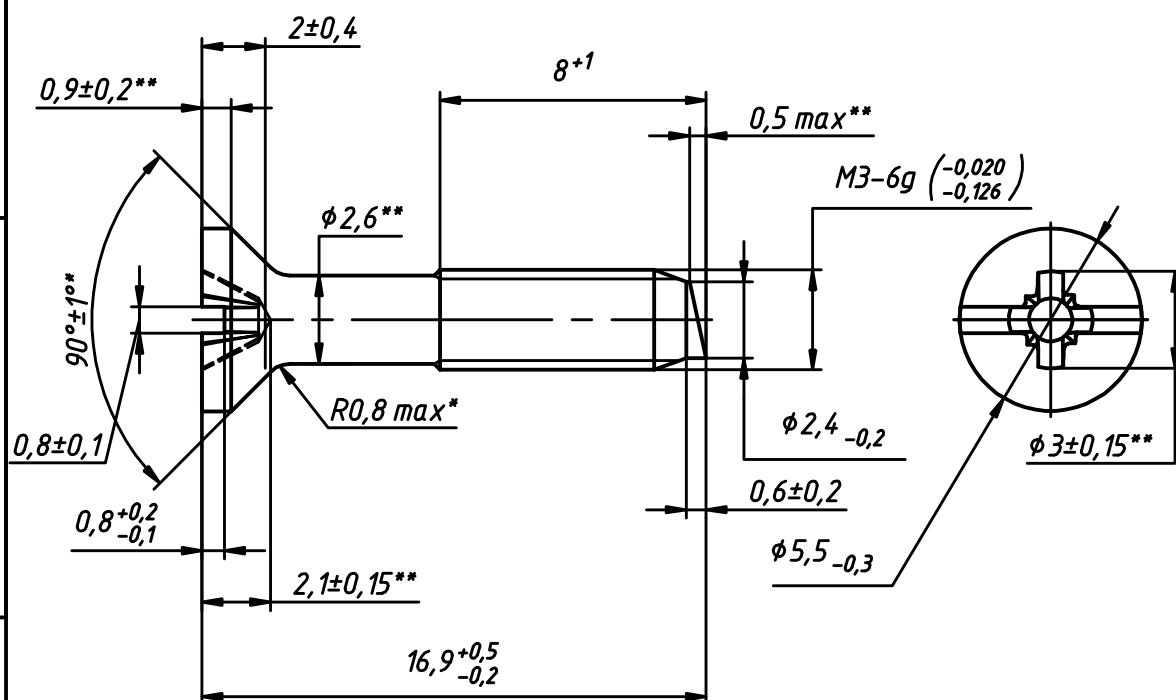


✓ Ra 6,3 (✓)

Справ. №
201



1. * Размеры обеспечиваются инструментом.
2. ** Размер для справок.
3. Класс прочности 5.8 по ГОСТ ISO 898-1-2014.
4. Резьба по ГОСТ 24705-2004.
5. Уклон стенок шлица не более 7°.
6. Крестообразный шлиц №1 PZ по ГОСТ 10753-86.
Глубина вхождения калибра в шлиц 1,83...2,08 мм.
7. Допуски размеров, отклонения формы и расположения поверхностей по ГОСТ 1759.1-82 для изделий класса точности В.
8. Допускаемые дефекты поверхности по ГОСТ 1759.2-82 для изделий класса точности В.
9. По требованию потребителя покрытие Ц6хр.бцв по ГОСТ 9.301-86.
10. Пример условного обозначения: "Винт М3х17 Ц6хр.бцв ч. 7811-7599".

7811-7599

						7811-7599			
Изм.	Лист	№ докум.	Подп.	Дата	Винт МЗх17	Лит.		Масса	Масштаб
Разраб.		Козловский		02.05.19		0		0,85 г	5:1
Проб.		Блажевич		02.05.19					
Т.контр.									
Метролог		Спасиенко		02.05.19		Лист		Листов 1	
Н.контр.		Печерская		02.05.19	Сталь 1018 ТУ ВУ 400074854.044-2014	ОАО "Речицкий метизный завод"			
Учб.		Печерский		02.05.19					